

**Блок питания панели домофона КС-2002 со
встроенным координатным коммутатором**

БП-2002+К

Паспорт



1. Общие сведения

Блок БП-2002+К предназначен для питания вызывной панели домофона КС-2002, электромагнитного замка и сопряжения одновременной работы координатных и цифровых абонентских устройств (КС-1К и КС-1Ц).

Питание БП-2002+К осуществляется от сети переменного тока напряжением 220 В с частотой 50 Гц. Блок питания имеет две независимые обмотки, каждая из которых защищена калиброванным предохранителем. Блок питания имеет сетевой шнур со стандартной вилкой.

2. Технические характеристики

Напряжение питающей сети переменного тока, В	220±22
Выходное напряжение постоянного тока, В	18
Максимальный ток нагрузки, А	0,67
Номинальный ток защиты, А	2
Габаритные размеры, мм	138x88x65
Масса, кг	0,7
Максимальное количество подключаемых абонентов	99

3. Условия эксплуатации

Блоки питания предназначены для эксплуатации в следующих условиях:

- Температура окружающего воздуха..... от +5°С до +45°С
- Относительная влажность воздуха при температуре 25°С..... не более 93%

4. Указания по эксплуатации

По бокам корпуса блока расположены отгибающиеся планки, за которые он может быть привинчен саморезами к стене или другой поверхности. Блок питания устанавливается в помещении электрощитовой подъезда. Подключение блока питания к домофону осуществляется согласно схемам, представленным в инструкции домофона КС-2002. Сопротивление линии связи и питания между коммутатором и блоком вызова не должно превышать 1 Ом. Невыполнение этого требования приводит к появлению фона переменного тока при разговоре с абонентом и неустойчивой работе изделия.

5. Указания мер безопасности



ВНИМАНИЕ!

- При работающей системе в блоке питания имеется опасное для жизни переменное напряжение 220В.
- Все монтажные и профилактические работы производите при отключенной от сети вилке блока питания.

Запрещается эксплуатация блока питания со снятой верхней крышкой!

6. Комплектация

- Блок питания.....1 шт.
- Упаковочная коробка.....1 шт.

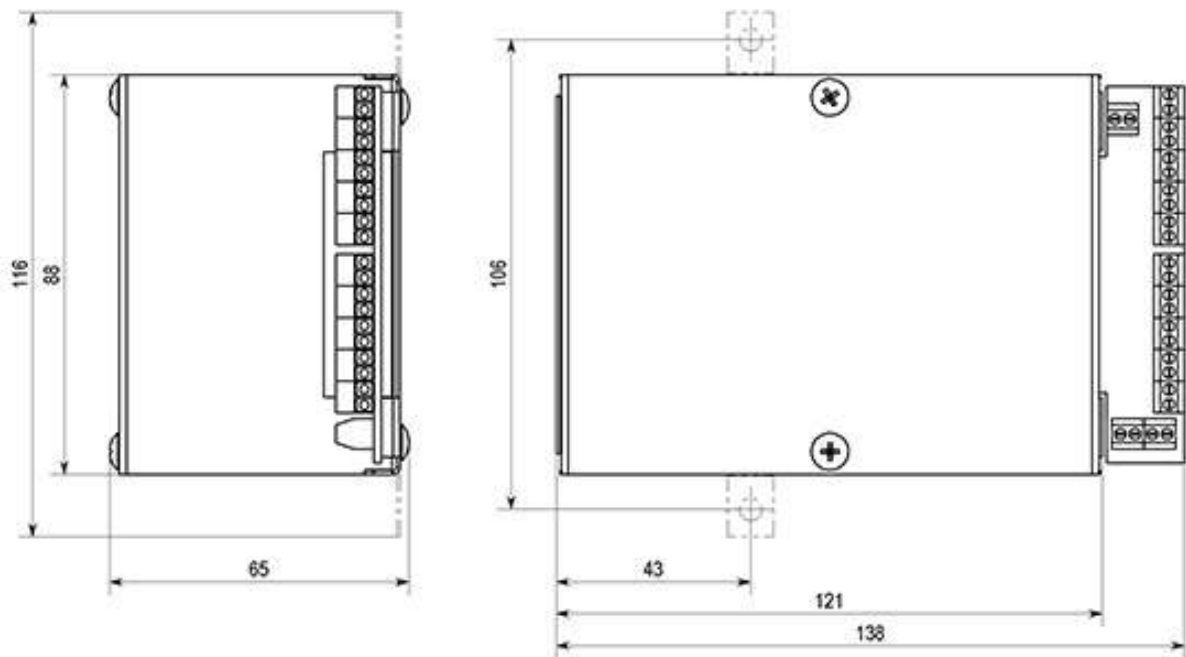
8. Транспортирование и хранение

Блок питания следует хранить в упаковке завода-изготовителя в закрытых помещениях с естественной вентиляцией при температуре воздуха от +5°С до +40°С и относительной влажности не более 80%. Коробки должны быть уложены в штабеля, высота штабеля не должна превышать 5 рядов. Блоки питания в транспортной таре можно перевозить любым видом крытого транспорта.

6. Гарантийные обязательства

Гарантийный срок эксплуатации – 12 месяцев с момента продажи.

Приложение №1. Габаритные и установочные размеры



Приложение №2. Схема расположения выводов.

